

Vente du Dimanche 29 Septembre 2019 à 14:00

*VENTE ONLINE*

**Lot No****Description**

**401** Établissements Émile GALLÉ (1846-1936) pour Lampe BERGER  
UNE LAMPE BERGER formée d'un vase balustre en verre multicouche dégagé à l'acide à décor  
d'un paysage de montagne mauve sur fond jaune et bleu.  
Signée Gallé  
Haut. 20 cm

300 / 400 €



**402** UNE LAMPE BERGER formée d'un vase en boule aplatie en verre multicouche dégagé à l'acide à  
motif de fleurs bleues sur fond jaune  
Signé d'Argental en camée  
Haut. 16 cm

150 / 200 €



**403** UNE LAMPE BERGER formée d'un vase balustre en verre multicouche dégagé à l'acide à décor  
de fleurs et feuillages roses sur fond jaune  
Signée d'Argental en camée  
Haut. 16 cm  
Manque le bouchon ajourré

150 / 200 €



**404** UNE LAMPE BERGER formée d'un vase balustre en verre multicouche dégagé à l'acide à décor  
de fleurs et feuillages roses sur fond jaune  
Signée d'Argental en camée  
Haut. 18 cm

150 / 200 €



**405** UNE LAMPE BERGER formée d'un vase boule en cristal à décor appliqué en pâte de verre d'une  
fleur et feuillages  
Signée Daum France  
Haut. 15 cm

80 / 120 €



**Lot No****Description**

**406** UNE LAMPE BERGER formée d'un vase en porcelaine à décor d'un pierrot tenant une sphère étoilée  
Signée Tharaud sous la base  
Haut. 21 cm

100 / 150 €



**407** UNE LAMPE BERGER formée d'un vase boule en porcelaine à décor rayé brun.  
Signée Tharaud  
Haut. 16,5 cm

50 / 80 €



**408** UNE LAMPE BERGER formée d'un vase boule en porcelaine à décor ondé bleu sur fond crème  
Signée Tharaud  
Haut. 17,5 cm

50 / 80 €



**409** UNE LAMPE BERGER formée d'un vase boule en porcelaine émaillée à décor d'une frise en écaille verte sur fond brun.  
Signée Tharaud avec étiquette "Au Printemps" à Paris  
Haut. 17,5 cm

50 / 80 €



**410** UNE LAMPE BERGER formée d'un vase en porcelaine figurant un Pierrot portant une sphère étoilée crème et marron  
Signée Tharaud  
Haut. 21,5 cm

100 / 150 €



**411** UNE LAMPE BERGER formée d'un vase boule en porcelaine à décor émaillé de fleurs ou raisins stylisés en camaïeu de bleu  
Signée Tharaud  
Haut. 17,5 cm

50 / 80 €



**Lot No****Description**

**412** UNE LAMPE BERGER formée d'un vase boule sur piédouche à deux anses figurant des poissons stylisés émaillée bleu-gris.  
Signée Tharaud  
Haut. 17 cm

100 / 150 €



**413** UNE LAMPE BERGER formée d'un vase boule en porcelaine à décor émaillé de fleurs en camaïeu bleu et rehauts or.  
Signée Tharaud  
Haut. 17 cm

50 / 80 €



**414** UNE LAMPE BERGER formée d'un vase balustre en porcelaine émaillée à décor ondulé brun et bleu sur fond beige.  
Signée Tharaud  
Haut. 18 cm  
(Manque le bouchon ajourré)

50 / 80 €



**415** UNE LAMPE BERGER formée d'un vase boule en porcelaine émaillée à décor de feuillage brun vert  
Signée Tharaud  
Haut. 17,4 cm

50 / 80 €



**416** UNE LAMPE BERGER formée d'un vase cylindrique en porcelaine émaillée polychrome de feuilles de fougères brunes à rehauts or et turquoises.  
Signée Tharaud avec étiquette des Galeries Lafayette  
Haut. 18,5 cm

50 / 80 €





**Lot No****Description**

**417** UNE LAMPE BERGER formée d'un vase cylindrique en porcelaine émaillée marron et vert à décor de feuillage.  
Signée Tharaud  
Haut. 18,5 cm

50 / 80 €



**418** UNE LAMPE BERGER formée d'un vase cylindrique en porcelaine émaillée marron et vert à décor de feuillage sur fond blanc  
Signée Tharaud  
Haut. 18,5 cm

50 / 80 €



**419** UNE LAMPE BERGER formée d'un grand vase figurant un jeune satyre portant un vase ovoïde, en céramique émaillée bleu-gris.  
Haut. 33 cm

150 / 200 €



**420** TROIS LAMPES BERGER formées de vases balustres en cristal taillé, deux teintées bleues, une teintée rose.  
Attribuée à Saint-Louis  
(l'un avec bouchon ajourré, les deux autres sans bouchon ajourré).

100 / 200 €



**421** QUATRE LAMPES BERGER formées de vases tronconiques à pans en cristal, deux teintées bleues, une teintée jaune, et une transparente.  
Haut. 15,5 à 17,5 cm  
(Une seule avec bouchon ajourré et une avec éclat)

120 / 180 €



**422** DEUX LAMPES BERGER formées de vases tronconiques à pans en cristal teinté rose, l'un avec l'étiquette Bentejac à Bordeaux  
Haut. 16,5 cm

80 / 120 €



**Lot No****Description**

- 423** Attribué à BACCARAT  
QUATRE LAMPES BERGER formées de vases en cristal, deux ovoïdes sur piédouche, un boule sur piédouche (avec plusieurs éclats à la base) et un balustre.  
Haut. 15 à 21 cm  
(Deux avec étiquette de la marque, et deux sans bouchon ajourré avec étiquette)

100 / 200 €



- 424** QUATRE LAMPES BERGER en cristal taillé  
Haut. 16,5 à 14,5 cm  
(petites égrenures sur l'une)

120 / 180 €



- 425** TROIS LAMPES BERGER en cristal taillé, une de forme navette (Haut. 12,5 cm), une cylindrique sur piédouche (Haut. 20,5 cm) et une petite à bouchon en cristal sans système Berger (Haut. 13 cm)

100 / 150 €



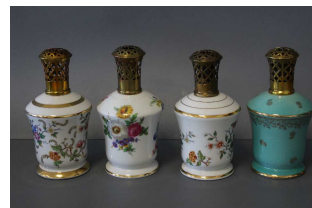
- 426** DIX LAMPES BERGER formées de vases en porcelaine signées AL avec un serpent, divers décors et diverses formes.  
Haut. en moyenne 18 cm  
(Manque un bouchon plein et quelques systèmes, un éclat sous une base n'affectant pas la présentation)

100 / 150 €



- 427** QUATRE LAMPES BERGER formées de vases en porcelaine de forme balustre, une paire émaillée polychrome de bouquet de fleurs et rehauts or, une à décor de fleurs au naturel, et la dernière à décor de fleurettes sur fond turquoise et filets or.  
Signées Goumot Labesse à Limoges  
Haut. 19 cm

50 / 100 €



**Lot No****Description**

**428** SEPT LAMPES BERGER à vase cylindrique en faïence émaillée polychrome et filets or représentant des scènes animées avec calèches dont une à décor de marine en camaïeu rouge, quatre marquées S1 et trois marquées Gien.

70 / 100 €



**429** DIX LAMPES BERGER formées de vases en porcelaine signées AL avec un serpent, divers décors et diverses formes  
Haut. en moyenne 18 cm

100 / 150 €



**430** DIX LAMPES BERGER formées de vases en porcelaine signées AL avec un serpent, divers décors et diverses formes, dont deux à décor de marine d'après Guy Arnoux  
Haut. en moyenne 18 cm

100 / 150 €



**431** HUIT LAMPES BERGER à vase en porcelaine émaillée polychrome, trois à décor d'abeilles, trois à décor de bouquets de fleurs, deux à décor imprimés de bateaux et fleurs  
Haut. 18,5 cm en moyenne

80 / 120 €



**432** SEPT LAMPES BERGER en porcelaine sur piédouche, deux à décor animé d'après Peynet, deux à décor de bouquets de fleurs en réserve sur fond fuschia, deux à décor de calèche et la dernière à décor de scènes galantes sur fond fuschia  
Haut. 17 cm

60 / 80 €



**433** HUIT LAMPES BERGER en faïence à décor émaillé polychrome et certaines avec réhaut or  
Haut. 14,5 cm en moyenne  
(Une incomplète)

60 / 80 €



**Lot No****Description**

- 434** CINQ LAMPES BERGER en porcelaine marquées Charles Ahrenfeldt à Limoges à décor émaillé, peint, ou imprimé de bouquets de fleurs.  
Haut. 16,5 cm en moyenne

20 / 50 €



- 435** SIX LAMPES BERGER en porcelaine émaillée polychrome peint ou imprimé à décor de bouquet de fleurs  
Signée Thauraud à Limoges

100 / 200 €



- 436** SIX LAMPES BERGER en porcelaine, trois à décor de silhouettes en noir et or, une à décor polychrome de scènes galantes, une à fond bleu dans le goût de Sèvres et une à décor de nénuphars.  
Signées Thauraud à Limoges  
Haut. en moyenne 17 cm

80 / 120 €



- 437** SIX LAMPES BERGER en porcelaine à décor émaillé en léger relief, dont trois à décor de fleurs sur fond crème et rehauts or, une à décor de danseuses et notes de musique, une à décor de bouquet de fleurs sur fond bleu nuit, et une à décor rose et blanc dans le style de Wedgwood.  
Signées Thauraud à Limoges  
Haut. 18 cm en moyenne

80 / 120 €



- 438** ONZE LAMPES BERGER à vases en porcelaine de Desvres de formes différentes, émaillées polychromes dans le goût de la Chine avec quelques jolis bouchons ouvragés.

150 / 200 €



- 439** HUIT LAMPES BERGER en faïence de Saint-Méen Le Grand signées Rivière Letort, trois avec couvercle en faïence  
Haut. 18 cm en moyenne

80 / 120 €



**Lot No****Description**

- 440** NEUF LAMPES BERGER à vases en porcelaine de Paris à décor émaillé polychrome de fleurs, fruits ou oiseaux branchés  
Haut. 16,5 cm en moyenne

60 / 100 €



- 441** HUIT LAMPES BERGER en faïence Saint-Meen-le-Grand signées Rivière Letort dont une à couvercle en faïence accidenté.  
Haut. 18 cm en moyenne

70 / 100 €



- 442** TROIS LAMPES BERGER formées de vases balustre en cristal taillé, deux teintées bleues, une teintée verte avec étiquettes de la cristallerie de Saint-Louis  
Haut. 17 cm  
(Manque un bouchon ajouré)

100 / 200 €



- 443** QUATRE LAMPES BERGER en grès émaillé polychrome de forme balustre, deux à décor géométriques en relief et filets or, l'autre à décor de canards, et la dernière à décor de motifs végétaux, signées BRUGNOT.  
Haut. 18 cm  
JOINT: TROIS LAMPES BERGERS en grès de forme balustre, deux à décor de motifs végétaux et l'autre à décor du Moulin Rouge.  
Haut. 18 cm

100 / 150 €



- 444** LONGWY  
QUATRE LAMPES BERGER boule en grès émaillé polychrome, deux sur fond noir à décor de fleurs et une à décor de personnages, la dernière sur fond bordeaux à décor de motifs végétaux marquées au tampon sous la base (Haut. 17 cm)  
JOINT : PETITE LAMPE BERGER en grès émaillé polychrome à motifs de fleurs sur fond bleu (Haut. 13 cm)

100 / 150 €





**Lot No****Description**

**445** SIX LAMPES BERGER en porcelaine, deux de forme balustre, deux de forme ovale, deux de forme ovoïde à pans coupés, à décor de motifs végétaux, guirlandes de fleurs, et certaines à filets or, signées BERGER PARIS.  
Haut. 16 cm

80 / 120 €



**446** SIX LAMPES BERGER en porcelaine, quatre de forme ovale, une à pans coupés et une de forme ovoïde à pans coupés, à décor de motifs végétaux, guirlandes de fleurs, certaines à filets or, signées BERGER PARIS.  
Haut. 16 cm

80 / 120 €



**447** SEPT LAMPES BERGER en porcelaine, cinq de forme ovale, deux de forme ovoïde à pans coupés, à décor de motifs végétaux, guirlandes de fleurs, certaines à filets or, signées BERGER PARIS.  
Haut. 16 cm

80 / 120 €



**448** SIX LAMPES BERGER en porcelaine, quatre de forme ovale, et deux de forme balustre, à décor japonais d'oiseaux branchés et d'arbres en fleurs, signées BERGER PARIS.  
Haut. 17 cm

80 / 120 €



**449** SIX LAMPES BERGER en porcelaine, quatre de forme ovale, et deux de forme ovoïde à pans coupés, à décor japonais d'oiseaux branchés, signées BERGER PARIS.  
Haut. 17 cm

80 / 120 €



**450** SEPT LAMPES BERGER, cinq de forme ovale et deux de forme ovoïde à pans coupés à décor japonais d'oiseaux branchés, certains dans des cartouches, motifs végétaux, signées BERGER PARIS.  
Haut. 16 cm

80 / 120 €



**Lot No****Description**

**451** SIX LAMPES BERGER en porcelaine, deux de forme balustre, deux ovales et deux ovoïdes à pans coupés, à décor japonisant de fleurs dans des cartouches, d'oiseaux branchés, signées BERGER PARIS  
Haut. 16 cm

80 / 120 €



**452** SIX LAMPES BERGER en porcelaine, deux de forme balustre, quatre de forme ovoïde à pans coupés à décor japonisant d'oiseaux, insectes et motifs végétaux, signées BERGER PARIS.  
Haut. 16 cm  
(Manque deux bouchons)

80 / 120 €



**453** SIX LAMPES BERGER en porcelaine, deux de forme balustre, trois de forme ovoïde à pans coupés, et une de forme ovale renflée à décor japonisant d'oiseaux branchés et motifs végétaux, signées BERGER PARIS.  
Haut. 16 cm

80 / 120 €



**454** LAMPE BERGER de forme boule en faïence émaillée polychrome à décor de lièvres et cervidés stylisés sur fond bleu turquoise, reposant sur un pied carré, à décor de motifs géométriques, signée BERGER PARIS  
Style Art Déco.  
Haut. 19 cm

40 / 60 €



**455** SEPT LAMPES BERGER en forme de SAUPOUDROIR balustre sur piedouche en faïence émaillée polychrome à décor de motifs végétaux, signées BERGER PARIS.  
Haut. 22 cm  
(Un bouchon cassé recollé)

80 / 120 €



**Lot No****Description**

**456** DIX LAMPES BERGER de forme boule en porcelaine à décor de motifs végétaux et une sur fond bleu à filets or, signée BERGER PARIS

20 / 50 €



**457** DIX LAMPES BERGER de différentes formes, certaines de forme boule, d'autres balustres, en porcelaine, certaines à décor de motifs végétaux et d'autres à décor d'oiseaux branchés. Haut. 15 cm  
(Une cassée recollée et manque un bouchon sur une autre)

20 / 50 €



**458** CINQ LAMPES BERGER en porcelaine de formes ronde, ovale et balustre présentant toutes un décor différent, l'une à décor d'un vase fleuri, l'autre d'une calèche ou de motifs végétaux, plusieurs signatures dont GIEN, Ahrenfeldt Limoges, Giraud. Haut. 16 cm

20 / 50 €



**459** LAMPE BERGER de forme balustre sur piédouche en porcelaine à décor en camaïeu bleu de roses, signées CAPODIMONTE  
JOINT : LAMPE BERGER à anses simulant des branchages, à décor de fleurs et filets or.

10 / 30 €



**460** SIX LAMPES BERGER en porcelaine de formes différentes, l'une avec une anse à décor de fleurs et oiseaux branchés  
Haut. 16 cm

20 / 50 €



**461** QUATRE LAMPES BERGER de formes ovale, balustre et à pans coupés en porcelaine à décor en camaïeu bleu de motifs végétaux et oiseaux branchés, l'une signée Henriot  
Haut. 15 cm  
JOINT : LAMPE BERGER de forme balustre en porcelaine à décor d'une scène pastorale, signée sous la base  
Haut. 17 cm

30 / 60 €





**Lot No****Description**

**462** CINQ LAMPES BERGER de différentes formes (boule, boule aplatie et balustre) en faïence émaillée polychrome à décor de motifs végétaux et l'une à décor de personnages asiatiques, signées BERGER PARIS.  
Haut. 16 cm en moyenne

60 / 80 €



**463** QUATRE LAMPES BERGER de forme boule et balustre en porcelaine, deux à décor de fleur, l'une à décor Imari, et l'autre à décor japonais d'oiseau branché, signées BERGER PARIS  
Haut. 16 cm

30 / 50 €



**464** TROIS LAMPES BERGER de forme balustre, boule et une représentant Pierrot en porcelaine, l'une à décor d'un personnage à l'Antique sur fond bleu, l'autre représentant une pomme.  
Haut. 15 cm  
JOINT: DEUX LAMPES BERGER, l'une cylindrique en métal doré et une en grès à décor d'éléphants.  
Haut. 20 cm

60 / 80 €



**465** TROIS LAMPES BERGER de forme boule en verre, l'une verte, l'autre rouge et la dernière blanche.  
JOINT : LAMPE BERGER en verre de forme balustre sur piédouche  
Haut. 17 cm  
(Manque deux brûleurs)

50 / 80 €



**466** Attribué à René LALIQUE  
DEUX LAMPES BERGER en verre moulé pressé à décor Art Déco.  
Haut. Totale 15 cm

100 / 150 €



**Lot No****Description**

**467** TROIS LAMPES BERGER en verre, deux de forme boule à décor de pointes de diamant, l'autre de forme pyramidale teintée violet.  
Haut. 17 cm  
(Bouchon fendu sur le bleu)  
JOINT: PETITE LAMPE BERGER en verre à décor en pointes de diamant.  
Haut. 13 cm

30 / 60 €



**468** QUATRE LAMPES BERGER en verre de formes et décors différents.  
Haut. 17 cm

30 / 60 €



**469** TROIS LAMPES BERGER en verre opaque de formes et décors différents.  
Haut. 16 cm

30 / 60 €



**470** QUATRE LAMPES BERGER en verre, deux de forme balustre et deux ronde à pans coupés.  
Haut. 15 cm

30 / 60 €



**471** SAINT-LOUIS  
LAMPE BERGER ronde en cristal à décor d'une frise de végétaux encadrée de filets or et panse cannelée.  
Haut. 16 cm  
JOINT: DEUX LAMPES BERGER, l'une de forme boule et l'autre à pans coupés.  
Haut. 16 cm

80 / 120 €








**472** BACCARAT  
DEUX LAMPES BERGER en cristal, l'une boule à décor de rinceaux, l'autre à haut col à décor d'une frise de pastilles opaques.  
Haut. 13 cm

100 / 150 €



**Lot No****Description**

- 473** L. MULLER  
LAMPE BERGER en verre moulé pressé à décor en pointes de diamant, signée sous la base,  
bouchon en verre.  
Haut. 17 cm
- 50 / 80 €
- 
- 474** QUATRE LAMPES BERGER en verre moulé pressé, deux de forme balustrade à décor de feuillage,  
une balustrade sur piédouche à décor de roses et la dernière rectangulaire à décor de rosaces  
surmontant un cartouche.  
Haut. 18 cm
- 50 / 100 €
- 
- 475** DEUX LAMPES BERGER en cristal, l'une de forme tronconique et l'autre boule à pans coupés.  
Haut. 15 cm  
JOINT: LAMPE BERGER en verre moulé pressé de forme balustrade.  
Haut. 15 cm
- 50 / 100 €
- 
- 476** LAMPE TYPE BERGER en verre teinté rouge de forme boule à décor émaillé de fleurs.  
Haut. 15 cm
- 5 / 10 €
- 
- 477** PAIRE DE FLACONS COUVERTS de forme balustrade en opaline blanche et rehaut or.  
Epoque Charles X.  
Haut. 13,5 cm
- 100 / 150 €
- 
- 478** HUIT PETITS VERRES en verre taillé coloré et un GOBELET en verre gravé à la roue à décor du  
Château d'Oberstein et de la Trinkhale à Bade. 10 / 30 €

**Lot No****Description**

**479** TROIS COUPES en verre opalescent moulé pressé, comprenant une grande à décor de feuillages stylisé sur trois petits pieds (diam. 29,5 cm), une coupelle signée Verlys à décor de roses (diam. 13,5 cm) et une coupelle à décor de pampre de vigne (diam. 15 cm).

50 / 100 €



**480** DEUX CARAFES en cristal taillé à godrons, l'une chiffrée à la roue LP sous couronne, avec bouchons.  
Haut. 28 et 31 cm

30 / 50 €



**481** LOT en métal argenté comprenant : 12 cuillères à glace dans leur écrin André Lois et Pocard, 1 tasse et sous-tasse, 1 boîte couverte, 1 plateau à cartes, 1 coupelle à oreilles signée Halphen, 1 Passe-thé et 2 petites cuillères en métal doré.

10 / 30 €



**482** SARREGUEMINES  
PAIRE DE GRANDS VASES à haut col en faïence, modèle Sicilia, à décor en camaïeu vert façon épines de pin, monture à deux anses en bronze doré.  
Début du XXe siècle  
Haut. 60 cm  
(Un col cassé au milieu)

150 / 200 €



**483** Attribué à SÈVRES, début du XXe siècle.  
PAIRE DE VASES en porcelaine à décor en réserve d'oiseaux exotiques branchés et bouquets de fleurs sur fond jaune verniculé or, base en bronze doré.  
Haut. 34 cm

100 / 150 €



**484** ALBARELLO de forme balustre en faïence émaillée à décor de rinceaux, daté 1827.  
Italie, style Renaissance.  
Haut. 24 cm

120 / 180 €



**Lot No****Description**

- 485** Edmond LACHENAL (1855-1930)  
POT A TABAC en faïence émaillée bleu craquelé à décor de pipes entrecroisées avec le mot TABAC et deux fumeurs atablés, le couvercle surmonté d'une souris. Signé sous la base.  
Début du XXe siècle.  
Haut. 22 cm

80 / 100 €



- 486** VASE GOURDE RONDE aplatie en grès émaillé bleu et brun et épaulé de deux criquets.  
Vers 1900-1920.  
Haut. 18,5 cm  
(Petit éclat sur la base)

80 / 100 €



- 487** KERAMIS  
VASE OVOÏDE en faïence émaillée polychrome de fleurs et bulles sur fond blanc, marqué au tampon.  
Vers 1930.  
Haut. 29 cm

80 / 100 €



- 488** Charles CATTEAU (1880-1966) pour BOCH Frères  
VASE balustre en faïence émaillée à décor bleu, turquoise et jaune de paniers de fleurs, marqué au tampon et numéroté en creux.  
Vers 1930.  
Haut. 16.5 cm

80 / 100 €



- 489** Charles CATTEAU (1880-1966)  
VASE BOULE à col en faïence émaillée polychrome de bouquets de fleurs et frises de lauriers stylisés, numéroté et monogrammé "CT" en noir.  
Haut. 19 cm

80 / 100 €





**Lot No****Description**

**490** KERAMIS  
VASE boule à décor émaillé bleu, turquoise et jaune de bouquets stylisés, marqué et numéroté au tampon bleu.  
Vers 1930  
Haut. 21 cm

80 / 100 €



**491** BOCH Frères  
PETIT VASE boule à col oignon en faïence émaillée bleue, verte et jaune de palmettes stylisées, marqué au tampon et numéroté.  
Vers 1930.  
Haut. 16 cm

80 / 100 €



**492** BOCH Frères  
VASE en faïence émaillée bleu, vert et jaune de palmettes stylisées, marqué au tampon et numéroté.  
Vers 1930.  
Haut. 30 cm  
(Restaurations)

20 / 50 €



**493** KERAMIS  
PAIRE DE VASES en faïence émaillée polychrome à décor de fleurs sur fond noire et jaune, marqués au tampon.  
Vers 1930  
Haut. 34 cm

200 / 250 €



**494** BOCH Frères  
PETIT VASE BALUSTRE en faïence émaillée noire, jaune et orange de palmettes stylisées, marqué au tampon et numéroté.  
Vers 1930.  
Haut. 16 cm

80 / 100 €



**Lot No****Description**

**495** BOCH Frères  
VASE BOUTEILLE en faïence émaillée rose, mauve et noir de branchages fleuris stylisés.  
Vers 1930.  
Haut. 32 cm

80 / 100 €



**496** Charles CATTEAU (1880-1966) pour BOCH Frères  
VASE BALUSTRE en faïence émaillée à décor bleu, turquoise et jaune de paniers de fleurs,  
marqué au tampon monogrammé "CT" et numéroté en creux.  
Vers 1930.  
Haut. 28 cm

80 / 100 €



**497** Attribué à BOCH Frères  
VASE BALUSTRE en faïence émaillée noire, bleu et jaune de fougères et palmettes stylisées.  
Vers 1930.  
Haut. 28 cm

80 / 100 €



**498** BOCH Frères  
VASE balustre en faïence émaillée bleu, vert et jaune de palmettes stylisées, marqué au tampon et numéroté.  
Vers 1930.  
Haut. 19 cm

80 / 100 €



**499** QUATRE PETITES BOÎTES rectangulaires, dont un plumier, à décor laqué polychrome sur fond noir d'un homme tentant d'arracher un arbre, d'enfant écrivant sur un mur, d'enfant jouant au pied d'une maison sur fond de paysage lacustre et Enfants jouant avec des boules.  
Japon, vers 1900

50 / 80 €

**500** Mariette LYDIS (1894-1970)  
La Sainte  
Estampe en couleurs rehaussée d'aquarelle, située et signée en bas à droite et numérotée en bas à gauche 41/100.  
44 x 37,5 cm  
(Sous-verre)

40 / 60 €



**Lot No****Description**

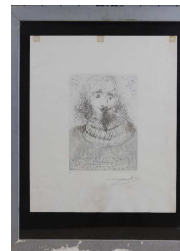
**501** Claude WEISBUCH (1927-2014)  
La Remise des clés  
Gravure en noir signée en bas à droite dans la marge et numérotée 15/200 en bas à gauche.  
Hors tout. 37 x 47,5 cm et 27 x 37 cm  
(Sous verre, importantes piqûres)

10 / 50 €



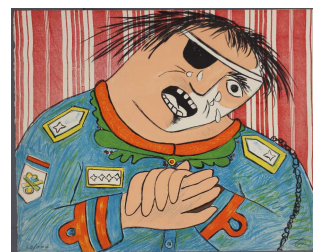
**503** D'après Salvador DALI (1904-1989)  
Don Quichotte  
Reproduction en couleurs marquée Epreuve d'Artiste et portant une signature au crayon.  
Hors tout 48 x 40 cm et 26 x 18,5 cm  
(traces de scotch dans la marge et légères taches)

10 / 50 €



**504** Enrico BAJ (1924-2003)  
Les Larmes du Général  
Lithographie en couleurs numérotée 30/100 et signée au crayon  
45 x 57 cm

150 / 200 €



**505** Enrico BAJ (1924-2003)  
Les Larmes du Général, mains vertes  
Lithographie en couleurs numérotée 31/100 et signée au feutre noir  
45 x 57 cm

150 / 200 €



**506** Enrico BAJ (1924-2003)  
Les Larmes du Général, fond rayé marron  
Lithographie en couleurs numérotée 30/100 et signée au feutre noir  
57 x 45 cm

150 / 200 €

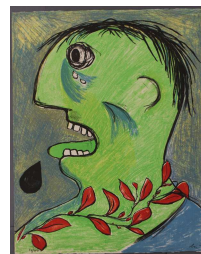




**Lot No****Description**

**507** Enrico BAJ (1924-2003)  
Les Larmes du Général, profil vert  
Lithographie en couleurs numérotée 29/100 et signée au feutre noir  
57 x 45 cm

150 / 200 €



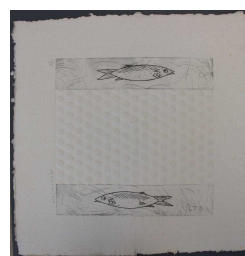
**508** CORNEILLE (1922-2010)  
Le Rêve  
Lithographie en couleurs sur Arches, numérotée 59/85 et signée et datée '89 au crayon.  
Pleine marge 54 x 73 cm

150 / 200 €



**509** Eduardo ARROYO (1937-2018)  
Les Poissons  
Eau-forte en noir sur papier chiffon gaufré numérotée 21/35 et signée et datée (19)89 au crayon.  
75 x 76 cm  
(Très légères traces de rousseurs)

250 / 300 €



**510** Georges LAPORTE (1926-2000)  
Maisons bretonnes en bord de mer  
Lithographie en couleurs sur BFK Rives, numérotée 59/150 et signée au crayon  
56 x 76 cm

30 / 50 €



**511** Georges LAPORTE (1926-2000)  
Voilier à Marée basse  
Lithographie en couleurs sur BFK Rives, numérotée 20/150 et signée au crayon  
56 x 76 cm

30 / 50 €



**Lot No****Description**

**512** Jean HÉLION (1904-1987)  
Couple sous un Parapluie  
Lithographie en couleurs sur Arches, numérotée XLVIII/L et signée au crayon, de la Série Les Passants, des éditions Atelier d'Art Desjobert, 1986.  
65 x 50 cm

100 / 150 €



**513** Jean HÉLION (1904-1987)  
Les Chapeaux  
Lithographie en couleurs sur Arches, numérotée XLIX/L et signée au crayon, de la Série Les Passants, des éditions Atelier d'Art Desjobert, 1986.  
50 x 65 cm

100 / 150 €



**514** Jean HÉLION (1904-1987)  
Le Chapelier  
Lithographie en couleurs sur Arches, numérotée XLVII/L et signée au crayon, de la Série Les Passants, des éditions Atelier d'Art Desjobert, 1986.  
50 x 65 cm

100 / 150 €



**515** Jean HÉLION (1904-1987)  
Homme au Chapeau  
Lithographie en couleurs sur Arches, numérotée XLIX/L et signée au crayon, de la Série Les Passants, des éditions Atelier d'Art Desjobert, 1986.  
50 x 65 cm

100 / 150 €



**516** Eduardo ARROYO (1937-2018)  
Homme au Chapeau  
Lithographie en noir numérotée 25/99 et signée et datée 1980 au crayon.  
38 x 28 cm

30 / 50 €



**Lot No****Description**

**517** Eduardo ARROYO (1937-2018)  
Homme au Chapeau  
Lithographie en noir numérotée 23/99 et signée et datée 1980 au crayon.  
38 x 28 cm

30 / 50 €



**518** Eduardo ARROYO (1937-2018)  
Femme cupide  
Lithographie en couleurs signée et datée 1989 au crayon.  
72,5 x 53 cm

150 / 200 €



**519** Bernard BUFFET (1928-1999)  
Carmen  
Gravure en couleurs sur papier Japon, avec lettres "Carmen par Bernard Buffet gravé sous la direction de P. B. Spalaïkovitch, imprimé à l'atelier Magui, publié par Magui France Novembre 1985", copyright Maurice Garnier 1985 Gravure d'interprétation", numérotée 44/100 et signée au crayon.  
77 x 57 cm

500 / 600 €



**520** CORNEILLE (1922-2010)  
Le Desert Fleuri  
Lithographie en couleurs sur BFK Rives, numérotée Epreuve d'Artiste et signée et datée '63 au crayon.  
90 x 63 cm  
(Petits points de rousseurs en partie basse)

300 / 400 €



**521** Richard LINDNER (1901-1978)  
Homme et Chien  
Lithographie en couleurs numérotée 70/250 et signée au crayon  
71 x 55 cm

80 / 120 €



**Lot No****Description**

**522** Richard LINDNER (1901-1978)  
Le Général  
Lithographie en couleurs numérotée 122/250 et signée au crayon  
71 x 54 cm

80 / 120 €



**523** Richard LINDNER (1901-1978)  
Monsieur et Madame  
Lithographie en couleurs numérotée 70/250 et signée au crayon  
71 x 55 cm

80 / 120 €



**524** Richard LINDNER (1901-1978)  
Monsieur et Madame Loyal  
Lithographie en couleurs numérotée 211/250 et signée au crayon  
71 x 55 cm

80 / 120 €



**525** Serge MENDJISKY (1929-2017)  
Paris, Place Saint-Michel  
Lithographie en couleurs sur Arches numérotée 6/225 et signée au crayon  
55 x 76 cm

30 / 50 €



**526** Bram VAN VELDE (1895-1981)  
Composition bleue  
Lithographie en couleurs numérotée 73/120 et signée au crayon  
56 x 41 cm

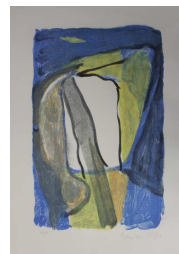
80 / 120 €



**Lot No****Description**

**527** Bram VAN VELDE (1895-1981)  
Composition bleue et jaune  
Lithographie en couleurs sur papier Johanno numérotée 45/85 et signée au crayon  
65 x 45 cm

100 / 150 €



**528** Bram VAN VELDE (1895-1981)  
Composition gris  
Lithographie en couleurs sur Arches marquée E. A. et signée au crayon  
48 x 66 cm

100 / 150 €



**529** Bram VAN VELDE (1895-1981)  
Composition orange et jaune  
Lithographie en couleurs sur Arches numérotée 78/100 et signée au crayon  
66 x 49 cm

200 / 300 €



**530** André MASSON (1896-1987)  
Adoration du Soleil  
Gravure en couleurs sur Arches, marquée Epreuve d'Artiste et signée au crayon  
66 x 50 cm

100 / 150 €



**531** Paul AIZPURI (1919-2016)  
Composition abstraite  
Lithographie en couleurs signée en bas à droite et numérotée en bas à gauche 65/80.  
30 x 20 cm

80 / 100 €



**Lot No****Description**

532 Panorama de Biarritz  
Lithographie en noir sur 2 feuilles, Bassy ed. à Pau.  
(Déchirures en partie basse et petites rousseurs)

10 / 20 €



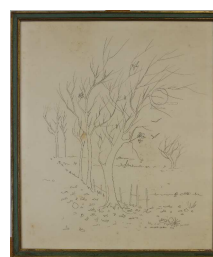
534 Pierre ALMES (1880-1944)  
Le Village basque dans les montagnes  
Huile sur panneau signée en bas à gauche.  
37 x 54 cm

100 / 150 €



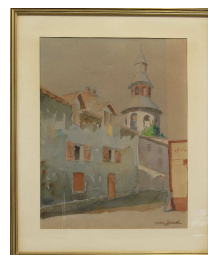
535 Marie Luisa FERNANDEZ (1914-1995) dit MARIXA  
Les Arbres en hiver  
Encre signée et datée "1957" en bas à droite avec envoi.  
41 x 35 cm

50 / 80 €



536 André BOUVET (XXe siècle)  
Rue de Ciboure  
Aquarelle signée et datée 1951 en bas à droite  
35 x 27 cm

40 / 60 €



537 Pierre MALLET (1920-1995)  
Personnage abstrait  
Aquarelle sur papier signée en bas à gauche.  
15 x 12 cm

10 / 50 €





**Lot No****Description**

**538** J. de FABRES (XXe)  
Sur le seuil de la maison basque  
Huile sur toile signée en bas droite.  
54 x 65 cm

200 / 300 €



**539** PAT (XXe siècle)  
Le Palais à Biarritz  
Deux aquarelles et crayons sur papier signées en bas à droite et datées 5/3/03.  
17 x 12 cm  
(Sous-verre)

30 / 50 €



**540** Gaston LARRIEU (1908-1983)  
Agathe  
Lithographie en couleurs contresignée en bas à droite, titrée dans la planche et numérotée en bas à gauche 171/190.  
49 x 31 cm

10 / 20 €



**541** D'après Joseph VERNET  
Vue de la ville et du port de Bayonne prise à mi-côte sur le glacis de la citadelle.  
GRAVURE en noir.  
Planche : 53 x 75 cm  
(Mouillures)

20 / 50 €



**542** TROIS GRAVURES en noir "Le Maître Galant", "Le Mariage de Louis XIV" et "portrait d'Henry IV".  
47 x 55 cm  
(Mouillures, insolées)

10 / 30 €



**Lot No****Description**

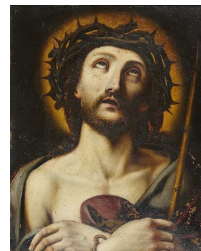
**543** Ecole Française du XVIIIe siècle  
Portrait de Jeune Femme en robe bleu  
Huile sur toile  
46 x 38 cm  
(Entoilé)

250 / 300 €



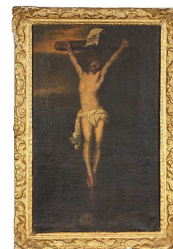
**544** Ecole Italienne de la fin du XVIIe siècle  
Le Christ aux liens ou Ecce Homo  
Cuivre  
32,5 x 22,5 cm

300 / 400 €



**545** Ecole Flamande vers 1630  
Christ en croix  
Toile  
52 x 32 cm  
  
(Porte une inscription à l'encre sur le châssis "Juan de Roelas")  
  
Dans un cadre en bois sculpté et doré du XVIIIe siècle

200 / 250 €



**546** Ecole Française dans le goût de l'Empire  
Portrait de Femme  
Huile sur toile  
65 x 54 cm  
(Petites rayures et enfoncements)

30 / 80 €



**547** Ecole du XIXe siècle dans le goût du XVIIIe siècle  
Marie-Madeleine pleurant  
Huile sur toile.  
45 x 37 cm

100 / 150 €





**Lot No****Description**

**548** Paul VAYSON (1841-1911)  
Vaches dans la marre  
Huile sur toile signée en bas à gauche  
46 x 61 cm

200 / 300 €



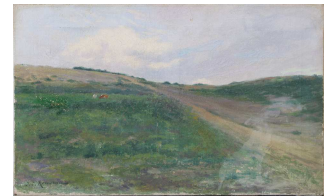
**549** Armand GUÉRY (1850-1912)  
Le Ruisseau  
Huile sur toile signée en bas à droite et datée (18)96 et marqué a.420 au dos de la toile.  
46 x 61 cm

600 / 800 €



**550** Jean Jacques ROUSSEAU (1861-1911)  
Pâturage de Printemps  
Huile sur toile signée en bas à gauche.  
38 x 61  
(Accidents, soulèvements et manques)

200 / 300 €



**551** Frédéric BORGELLA (1833-1901)  
Scène de Bal espagnol dans l'esprit du XVIe siècle  
Toile.  
54 x 65 cm  
(Accidents)

200 / 300 €



**552** Antoinette CHAVAGNAT (XIXe siècle)  
Bouquet de Fleurs et Raisins  
Aquarelle signée en bas à droite  
77 x 54 cm  
Dans un cadre en bois sculpté et doré

250 / 300 €



**Lot No****Description**

**553** Hippolyte GIDE (1852-1921)  
Chiens de chasse  
Aquarelle sur papier signée en bas à droite et datée 1894  
41 x 25 cm

200 / 300 €



**554** Madeleine Jeanne LEMAIRE (1845-1928)  
Etude de roses  
Crayon et gouache blanche signé en bas à gauche  
20 x 27 cm

80 / 100 €



**555** G. COURTIN (XIXe siècle)  
Bords de Marne avec guinguette  
Huile sur panneau signée et datée (18)83 en bas à droite  
23,5 x 32,5 cm

150 / 200 €



**556** Attribué à Ferdinand VIOLA (act.c.1865-1892)  
Scène Galante  
Huile sur panneau signée en bas à gauche  
30 x 21,5 cm

150 / 200 €

**557** Ecole probablement anglaise du XIXe siècle  
Portrait de jeune enfant  
Pastel signé Holyland en bas à gauche  
74 x 62 cm

250 / 300 €



**558** Ecole Française datée 1911  
Nature morte au Homard et Saumon  
Huile sur toile signée L Dayencens et datée en bas à droite  
64 x 92 cm

400 / 600 €



**Lot No****Description**

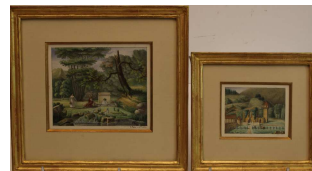
**559** Attribué à John C. MEYENBERG (1860-1936)  
Départ pour la pêche  
Huile sur toile signée en bas à gauche  
34 x 63 cm  
(Petit accident)

200 / 300 €



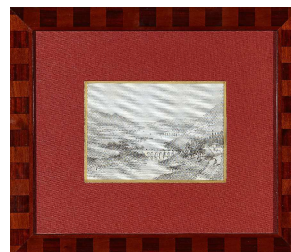
**560** L. BESSA (XIXe siècle)  
DEUX AQUARELLES signées  
- Rencontre près de la fontaine, datée 5 septembre 1838 (15 x 18 cm)  
- Abbaye en ruine, datée 1839 (9 x 12 cm)

150 / 200 €



**561** Hubert CLERGET (1818-1899)  
Pont romain sur le Pyramos à Missis (Turquie - rivière Ceyhan à Yakapinar)  
Encre sur papier vergé signé en bas à gauche.  
11,5 x 16,5 cm

100 / 150 €



**562** Ecole Française vers 1830  
Vase au bouquet de fleurs avec oiseaux  
Gouache sur papier marouflé sur toile  
66 x 53 cm

1 000 / 1 500 €



**563** Ecole Française du XIXe siècle  
Portrait d'officier  
Huile sur toile  
71 x 61 cm  
(éclats et manques, cadre baguette dorée)

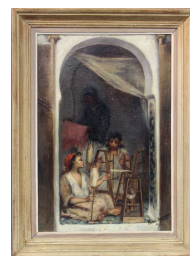
150 / 200 €



**Lot No****Description****564**

Blanche PAYMAL-AMOUROUX (XIXe-XXe siècle)  
Le Tissage  
Huile sur toile signée en bas à droite, située Alger et datée avril 1892  
38 x 55 cm

200 / 300 €

**565**

Eugène CHAFFANEL (1860 - ?)  
Jeune Femme orientale contemplant la baie  
Huile sur toile signée en bas à gauche.  
50 x 66 cm

300 / 500 €

**566**

Ecole Orientaliste anglaise de la fin du XIXe  
Paysage d'Afrique du Nord avec village et montagne  
Aquarelle et gouache signée LAGHORIAL en bas à droite et datée 23 avril.  
33 x 49 cm

100 / 200 €

**567**

Ecole Espagnole dans le goût du XVIIe siècle  
Bouquet de fleurs  
Huile sur toile signée en bas à droite  
40 x 32 cm

150 / 200 €

**568**

Charles BLANC (1896-1966)  
Canal à Venise  
Huile sur toile signée en bas à droite  
60 x 73 cm

150 / 200 €





**Lot No****Description**

**569** Jean LOIRET (né en 1909)  
Bouquet de Fleurs  
Huile sur panneau signée en bas à droite  
46 x 38 cm

50 / 100 €



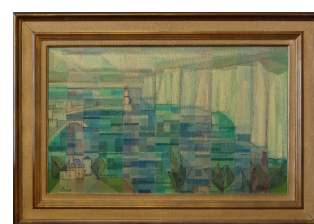
**570** Jean LOIRET (né en 1909)  
Montmartre la nuit  
Huile sur toile signée en bas à gauche.  
60 x 73 cm

80 / 120 €



**571** Jean LOIRET (né en 1909)  
Port et falaises  
Huile sur panneau signée en bas à gauche  
38 x 61 cm

50 / 100 €



**572** Jean DU MARBORÉ (1896-1933)  
Les Peupliers  
Huile sur toile signée en bas à droite et datée (19)27  
92 x 60 cm

200 / 300 €



**573** M. MINOECCHI (XXe siècle)  
L'Eglise  
Huile sur panneau signée en bas à droite et datée 1929.  
35 x 25 cm

50 / 80 €



**Lot No****Description**

**574** Roger BRAVARD (1923-2015)  
Place de la mairie  
Huile sur panneau signée et datée (19)48 en bas à gauche.  
49 x 62,5 cm

150 / 200 €



**575** Gustave HERVIGO (1896-1993)  
Histoire de Chapeaux  
Huile sur toile, signée en haut à droite, au dos et datée 1982 avec dédicace.  
55 x 38 cm

20 / 50 €



**576** BLANDIN (XXe siècle)  
Le Peintre et son modèle  
Huile sur panneau signée en bas à gauche.  
34 x 25,5 cm  
(légers soulèvements)

20 / 50 €



**577** Ecole Française du XXe siècle  
Louisette, la basquaise, 1948  
Huile sur toile, signée et datée en haut à droite ORedening.  
82 x 65 cm

200 / 300 €

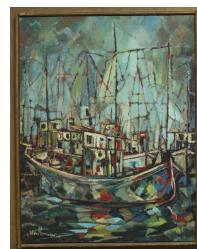


**578** Richard PIETZSCH (1872-1960)  
Trégastel  
Pastel signé et situé en bas à gauche  
31 x 50 cm

300 / 400 €

**579** WOODHOUSE (XXe siècle)  
Bateau de pêche  
Huile sur toile signée en bas à gauche et datée (19)60.  
65 x 50 cm

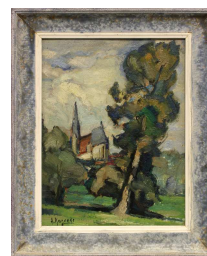
50 / 100 €



**Lot No****Description**

**580** André RAGEADE (1890-1978)  
L'arbre devant l'église  
Huile sur panneau, avec étude au dos  
35 x 27 cm

100 / 200 €



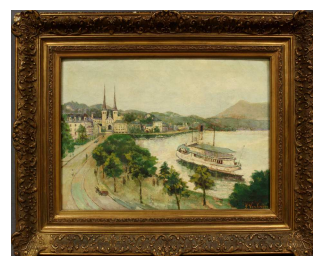
**581** Carlo BRANCACCIO (1861-1920)  
Vase de fleurs  
Huile sur panneau signée en bas à droite  
26 x 18 cm

300 / 400 €



**582** Attribué à Fernand VERHAEGEN (1883-1975)  
Bateau à Vapeur avec roue à aube devant la ville  
Huile sur toile signée F. Verhagen en bas à droite  
40 x 55 cm

200 / 300 €



**583** Ecole de la fin du XIXe siècle-début XXe siècle  
La Poissonnière  
Huile sur toile.  
27 x 22 cm  
(cadre baguettes noires)

80 / 120 €



**584** Edouardo PISANO (1912-1986)  
Les Taureaux  
Gouache sur papier signée en haut à droite.  
45 x 60 cm

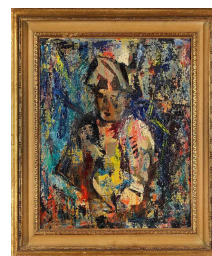
200 / 300 €



**Lot No****Description**

**585** Paul AIZPURI (1919-2016)  
L' Arlequin  
Huile sur toile marouflée sur panneau signée en bas à gauche.  
51 x 40 cm

1 000 / 1 200 €



**586** Charles CARRERE (XXe siècle)  
Arlequin  
Huile sur toile signée en bas à droite et porte une étiquette au dos.  
73 x 60 cm

100 / 150 €



**587** René FOIDART (1888-?)  
Nature morte à la Verseuse  
Huile sur toile signée en bas à droite  
54 x 65 cm

250 / 300 €



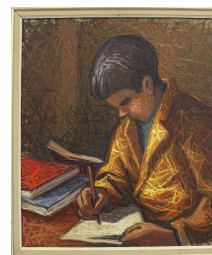
**588** Lucien BOULIER (1882-1963)  
Nus à la rivière  
Deux huiles sur cartons forts formant pendants, signées en bas à gauche  
24,5 x 33 cm

150 / 200 €



**589** Ecole vers 1950  
Jeune garçon à l'écriture  
Huile sur isorel, non signée.  
63 x 54 cm

100 / 200 €

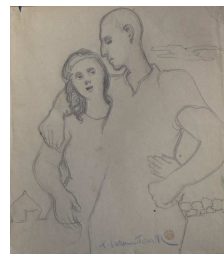




**Lot No****Description**

**590** Suzanne TOURTE (1904-1979)  
Le Couple  
Crayon signé en bas à droite.  
24,5 x 22,5 cm

100 / 120 €



**591** Guy LE FLORENTIN (XXe siècle)  
Paysages de Montagne  
DEUX HUILES, l'une sur toile, l'autre sur panneau, formant pendants, signées en haut.  
38 x 55,5 cm

300 / 400 €



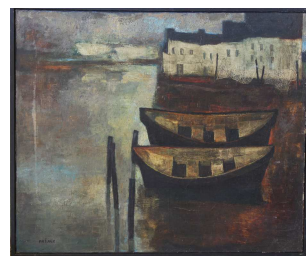
**592** Lucien GAUTIER (1850-1925)  
La Rue après la pluie  
Aquarelle signée en bas à gauche.  
33,5 x 23,5 cm

100 / 150 €



**593** Raymond PREAUX  
Les Barques de pêcheurs  
Huile sur toile signée en bas à gauche.  
54 x 65 cm

100 / 150 €



**594** John Henri DELUC (1868-1958)  
Viellard au long manteau  
Huile sur toile signée en bas à droite.  
38 x 28 cm

100 / 120 €



**Lot No****Description**

**595** DUCATEL (XXe siècle)  
Portrait d'homme à "l'Epaisse chevelure"  
Huile sur toile signée en bas à gauche avec envoi.  
37 x 37 cm  
(cadre baguette bois)

80 / 120 €



**596** Ecole Russe du XXe siècle  
Vladimir POUSSOWSKY (1951 - )  
Sur le chemin du Village  
Huile sur toile signée en bas à droite.  
20 x 35 cm

80 / 120 €



**597** Ecole Cubaine du XXe siècle  
Nature morte aux fruits et aux trois personnages  
Huile sur toile avec trace de signature en bas à droite et signée et titrée au dos.  
41 x 49,5 cm  
(traces de mouillures)

10 / 50 €



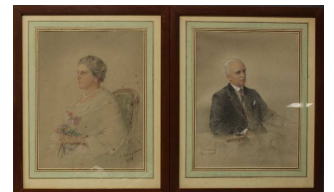
**598** PARE-FEU en placage d'érable et acajou blond à montants en colonnes parapluie, deux pieds patins en griffe de lion.  
Epoque Charles X.  
Haut. 94 cm ; Larg. 70 cm  
(Trous de vers)

200 / 300 €



**599** O. BARIATINSKY (XXe siècle)  
Couple d'Elégants  
Paire de dessins au crayon et pastel signés en bas à droite et en bas à gauche, datés "1928" et situé à "Rome".  
36,5 x 28 cm  
(Piqûres sur le portrait de la femme).

100 / 150 €



**Lot No****Description**

- 600** Eugène EVRARD (1835-1864)  
Portrait de jeune homme  
Pastel signé en bas à droite.  
44 x 36 cm
- 601** René BÉGUYER DE CHANCOURTOIS (1757-1817)  
Jardin Farnese du côté du camps à Rome  
Aquarelle sur papier et crayons signée en bas à droite titrée et datée au dos 1806.  
21,5 x 15,5 cm
- 602** Ecole Italienne du XIXe siècle  
Paysage animé avec Temple  
Aquarelle sur papier, non signée.  
33 x 45 cm
- 603** Pierre Ernest PRINS (1838-1913)  
Chemin vers la coline  
Pastel marouflé sur toile signé en bas à gauche.  
30 x 67 cm  
dans un cadre en bois stucqué doré (accidents).
- 604** Renée DE FAYMOREAU (XIX-XX)  
Le Canal Saint-Denis  
Aquarelle et crayons sur papier signée en bas à gauche titrée et contre signée au dos.  
30 x 40 cm  
(Insolée, légères piqûres, sous-verre)

30 / 50 €



250 / 300 €



200 / 300 €



300 / 400 €



80 / 120 €



**Lot No****Description**

**605** Renée DE FAYMOREAU (XIX-XX)  
Vue de Plage et Bateaux  
Aquarelle et crayons sur papier signée en bas à gauche avec envoi "Affectueusement à Genviève Thessmar".  
32 x 48 cm

80 / 120 €



**606** Paul DUBOIS (1829-1905)  
Portrait de jeune Bretonne  
Crayons rehaussé de craie blanche signé en bas à gauche et daté 1878.  
30 x 23 cm  
(sous verre)

120 / 150 €



**607** TROIS GRAVURES anglaises en couleurs d'après Knell représentant des steam frigate (voilier à vapeur et roue).  
53 x 71 cm  
JOINT: UNE GRAVURE anglaise en couleurs représentant le navire H.C.S MACQUEEN.  
50 x 62 cm

180 / 220 €



**608** MATRICE GRAVURE ET UNE EPREUVE en noir représentant le Baiser de Juda, signées DE BERNY et montées en pendants sous-verre.  
6 x 8 cm  
Le cadre 21 x 28 cm

60 / 80 €



609

- [LITTÉRATURE] - 32 ouvrages principalement du XIXe siècle.
- A. DE MUSSET, Confession d'un enf du siècle, 1 vol. in-12
  - A. DE MUSSET, Poésies, 1 vol. 1. in-12
  - A. DE MUSSET, Comédies et proverbes, 2 vol. in-12
  - A. DE MUSSET, Mélanges, 1 vol. in-12
  - CH. DICKENS, Aventures de Monsieur Pick Wick, 2 vols. in-12
  - V. HUGO, Les Contemplations, 2 vols. in-12
  - V. HUGO, Les Chansons, 1 vol. in-12
  - A. DAUDET, Tartarin, 1 vol. in-12
  - A. DAUDET, Port Tarascon, 1 vol. in-12
  - LA FONTAINE, Contes, 2 vols. in-8
  - LA FONTAINE, Les Fables de la Fontaine, 1 vol. in-8
  - E. ROSTAND, L'Aiglon, 1 vol. in-8
  - J. MACE, Contes du Petit Château, 1 vol. in-8
  - L. VEUILLOT, Les Odeurs de Paris, 1 vol. in-12
  - Ad. JOANNE, De Paris à Bordeaux, 1 vol. in-12
  - VIRGILE, Oeuvres Choiesies, 1 vol. in-12
  - MALHERBES, Oeuvres Poétiques de Malherbes, 1 vol. in-12
  - C. DE WITT, Histoire de Washington, 1 vol. in-12
  - C. DE LACLOS, Les liaisons dangereuses, 1 vol. in-12
  - ERCKMANN-CHATRIAN, Histoire d'un paysan, 1 vol. in-12
  - A. FERDINAND HEROLD, La Guirlande d'Aphrodite, 1 vol. in-12
  - L. XANROF, Chansons à Madame, 1 vol in-4
  - L. GUIBERT, Rimes franches, 1 vol. in-12
  - W. SCOTT, Ivanhoé, 1 vol. in-8
  - LAFONTAINE, Fables de Lafontaine, 1 vol. in-8
  - A. DE LAMARTINE, Les Confidences, 1 vol. in-8
  - P. LOTI, Madame Chrysanthème, 1 vol. in-8
  - Les Oeuvres de Boileau, 1 vol in-8



30 / 50 €

610

- [LITTÉRATURE] - 6 ouvrages
- M. de MONTAIGNE, Essais de Montaigne, 3 vol. in-4, ed. La Société, à Paris, 1725.
  - Les Oeuvres de Racines en 3 vol. in 12, ed. chez Durand à Paris, 1755.

30 / 50 €



611

- [ART] - 2 ouvrages:
- Les Faïences anciennes et modernes, leurs marques & décors, par M. A.A MARESCHAL, 1 vol in-4 en cartonnage, ed. Librairie Eugène Delaroque, Paris, seconde édition, 1854.
  - Essai sur l'art de la Verrerie, par le C. LOYSEL, 1 vol. in-8, Paris, 1867.

10 / 50 €



612

LOT DE DOUCUMENTS D'EMPRUNTS RUSSES

10 / 50 €





**Lot No****Description**

- 613** [ESPAGNE]  
 Histoire Générale d'Espagne depuis le commencement de la monarchie jusqu'à présent.,  
 9 vols. in-8, ed. Pralard à Paris, 1723, enrichi d'un grand nombre de figures en taille douce.  
 JOINT: P. Joseph d'ORLEANS, Histoire des révolutions d'Espagne depuis la destruction de  
 l'empire des goths, jusqu'à l'entière & parfaite réunion des Royaumes de Castilles & d'Aragon en  
 une seule Monarchie, Tome second, 1 vol. in-4, ed. PP. Rouille & Brumoy, chez Rollin fils, à Pais,  
 1734.



10 / 50 €

- 614** [HISTOIRE DE FRANCE] - 5 ouvrages:  
 - G. de BEAUREGARD, Les Maréchaux de Napoléon, 1vol. in-4 gaufré et doré, ed. A. Mame & Fils, Tours,  
 - C. GENIAUX, La Vieille France qui s'en va, 1 vol. broché in-4, ed. A. Mame & Fils, Tours,  
 - A. ROBIDA, La Vieille France, Provence, 1 vol. in-4,v ed. A la librairie illustrée, à Paris,  
 - C. FARRERE, Histoire de la marine Française, 1 vol in -4, ed. Flammarion, 1934.  
 - D. LEVI ALVARES, Histoire classique des Reines, Impératrices et régentes de France, 1 vol.  
 in-12 , 5ème édition, Paris, 1864



10 / 50 €

- 615** RABELAIS, Gargantua et Pantagruel, illustrés de 76 compositions en couleurs par Louis Icart, ed.  
 Levasseur & Cie, Paris, 1936.  
 5 vols. brochés in-8 en cartonnage.



10 / 50 €

- 616** Oeuvres de Don Quixotte de la Manche, 6 vol. in-12, ed. Bassompierre, Pere, à Liège et Van Den  
 Berghen à Bruxelles, 1773.



10 / 50 €

- 617** LOT DE 14 CARTONNAGES ILLUSTRÉS comprenant LAFONTAINE, Les Fables de Lafontaine,  
 René BAZIN, Le guide de L'Empereur; J. GERARD, Le Tueur de lions; Henry VAN LOOY, Le  
 Manoir Funeste; A. GENEVRAYE, La Petite Louissette; W. SCOTT, Les Conteurs étrangers  
 Waverley; Lady FULLERTON, Constance Sherwood; TOPFFER, Mr. Cryptogame; Hupte de la  
 COURCELLE, Les Veillées d'un père de famille; H. MALOT, Sans Famille; P. AUDEBRAND, Un  
 petit-fils de Robinson; L. PAULLAN, La hotte du chiffonier; H. LASSERRE, Notre-Dame de  
 Lourdes, H. DE FONT- REAULX, Jeanne d'Arc.  
 (états diverses)



10 / 50 €

618

[ENFANCE] - 4 ouvrages

- L'Oncle HANSI, Le Paradis tricolore, 1 vol. in-4 en cartonnage, illustré en couleur, ed. H. Floury à Paris,
- HENRIOT, Aventureuses Prodigeuses de Cyrano de Bergerac, 1 vol. in-4 en cartonnage, illustré en couleur, ed. Imagerie d'Epinal.
- Th. CAHUT, Histoire de Bertrand du Gueslin, 1 vol. in-4 en percaline gaufrée, illustré par Paul de Sémant, ed. Jouvot & Cie, Paris
- Th. CAHUT, Histoire de Turenne, 1 vol. in-4 en percaline gaufrée, illustré par Paul Dufresne, ed. Société d'édition & de librairie, Paris.



10 / 50 €

619

[EROTICA] - 8 ouvrages in-folio en cartonnage:

- M. LEROY, La Belle sans chemise ou Eve ressuscitée, Paris, 1947
  - L-C ROYER, Le Désir, illustré par Schem, ed. Arc-en-ciel, Paris
  - Les Egaremens de Julie, illustré par de Sainte-Croix, exemplaire 180/685, ed. Eryx.
  - P. CREBILLON, Lanuit, et le moment, illustré de 25 eaux-fortes de Louis Icart, ed. Georges Guillot à Paris.
  - COLETTE, Gigi, illustré de 15 pointes sèches de Mariette Lydis, ed. Georges Guillot, Paris
  - MONTHERLANT, Les jeunes filles, illustré de lithographies de Mariette Lydis, ed. G. Govone, Paris, 1938.
  - A. SAMAIN, Aux Flancs du vase, illustré de planches par Paul Sieffert, numéroté 61/ 165, ed. Groller,
  - Aux flancs du vase, importante suite de gravures issues du livre.
- JOINT:
- D. COOPER, Toulouse-Lautrec, ed. Nouvelle édition française, Paris, 1957



30 / 50 €

620

[DICTIONNAIRES &amp; LIVRES DOCUMENTAIRES] - 17 ouvrages

- MALTE-BRUN, Précis de la géographie universelle, 6 vols. in-4, ed. Bourgogne et Martiner, Paris, 1843.
- E. BENEZIT, Dictionnaire des peintres, sculpteurs, graveurs, dessinateurs, 3 vols. in-4, ed. Roger et Chernoviz, Paris.
- BOUILLET, Dictionnaire d'histoire et de géographie, 2 vols. in-4, ed. Hachette & Cie, 1866.
- A. t'SERSTEVENS, Intimité de vVenise, 1 vol. in-8, ed. Arthaud, Paris, 1969.
- M. GOBY et G. BARGIONI, Florence, 1 vol. in-8, ed. Arthaud.
- L'Italie, histoire - Art - Paysage, 1 vol. in-8, ed. Mercurio.
- F. ROSSI, Musée de Florence, 1 vol. in-8, ed. Somogy.
- Paysages, peintures et poésies, Kaii Higshiyama, 1 vol. in-4, ed. Hologramme.
- I. BAKER, T. LAIRD, Le Temple secret du Dalaï-Lama, 1 vol. in-4, ed. de la Marinière.
- La Musique des origines à nos jours, 1 vol. in-4, ed. Larousse.
- E. SIMEON, Les Animaux Industriels, 1 vol. in-8, ed. Albin Michel, Paris.
- J-P. CLEBERT, Dictionnaire du symbolisme animal, 1 vol. in-8, ed. Albin Michel.
- A CASTELOT, L'Histoire à table, 1 vol. in-8, ed. Plon Perrin



10 / 50 €

**Lot No****Description**

- 621** [VOYAGES; SCIENCES] - 12 ouvrages:  
- CHAMPAGNAC, Voyage autour du monde, 1 vol. in-8, ed. Morizot, Paris  
- V. HUGO, Les Orientales, 1 vol. in-8 ed. Hachette & Cie, Paris 1867  
- A. DAUDET, Tartarin sur les Alpes, 1 vol. in-8, ed. Ernest Flammarion, Paris,  
- E. COTTEAU, En Océanie, 1 vol. in-8, ed. Hachette & Cie, Paris, 1895.  
- W. de FONVIELLE, Les Merveilles du Monde invisible, ed. Hachette & Cie, Paris, 1867  
- W. SCOTT, Richard en Palestine, 1 vol. in-8, ed. Furne, Jouvet & Cie, Paris.  
- P. AUDEBRAND, Voyages et Aventures de Robert Kergorieu, 1 vol in-8  
- P. DOUMER, L'Indo-chine française souvenirs, 1 vol. in-4  
- G.L PESCE, La Navigation sous-marine  
- J. RICHARD, Océanographie, 1 vol. in-4, ed. Vuibert & Nony, Paris.  
- La Mer, 1 vol. in-4, ed. Larousse  
- Histoire de la découverte de la Terre, 1 vol. in-4 ed. Larousse



10 / 50 €

- 622** GARNITURE DE FAUTEUIL en tapisserie aux points à décor de fleurs polychromes.  
Constituée d'éléments différents, en partie du XVIIIe siècle  
(Usures et trous)



10 / 50 €

- 623** AFFICHE DE 1968  
CDR. Affiche de l'atelier populaire des Beaux Arts.  
Lithographiée en bleu  
67.5 x 87 cm  
(Entoilée)



80 / 120 €

- 624** ENSEMBLE DE CASSEROLES MINIATURES en cuivre sur un présentoir, les fonds en pièces de monnaie.  
10 x 20 cm



10 / 20 €

Vente du Dimanche 29 Septembre 2019 à 14:00  
Ordre d'Achat / Absentee Bid Form

Nom et Prénom \_\_\_\_\_  
*Name & First Name* \_\_\_\_\_

Adresse \_\_\_\_\_  
*Address* \_\_\_\_\_

Téléphone \_\_\_\_\_  
*Phone* \_\_\_\_\_

Fax / Email \_\_\_\_\_

Après avoir pris connaissance des conditions de vente décrites dans le catalogue, je déclare les accepter et vous prie d'acquérir pour mon compte personnel aux limites indiquées en **euros**, les lots que j'ai désignés ci-dessous. *(Les limites ne comprenant pas les frais légaux)*

*Les enchères téléphoniques sont acceptées UNIQUEMENT pour les lots dont l'estimation basse est supérieure à 200 €.  
Le client qui fera la demande d'enchères par téléphone sera réputé acquéreur systématiquement et au minimum à l'estimation basse.  
Dans le cas contraire, un ordre d'achat ferme inférieur à l'estimation basse peut toujours être demandé.*

*Pour la vente des vins et alcools, les estimations et les enchères sont faites à la bouteille.  
L'acheteur paiera le prix prononcé à l'adjudication, multiplié par le nombre de bouteille contenu dans le lot, sans division possible.*

Références bancaires obligatoires :

LOT N°	DESCRIPTION DU LOT	LIMITE EN EUROS

Les ordres d'achats doivent être reçus au moins 24 heures avant la vente.  
*To allow time for processing, absentee bids should be received at least 24 hours before the sales begins*

Date :

Signature  
obligatoire :

A envoyer à / Please send to :

*Required signature :*